

# STAUBER *Sonnenschutz & Wohngestaltung*

[Über Uns](#) [Produkte](#) [Wohngestaltung](#) [Angebote](#) [Architekt/Planer](#) [Bauherr/Modernisierer](#) [Kontakt](#)

Seite durchsuchen



Sie sind hier: [Produkte](#) » [Markisen](#) » [Wintergarten-Markisen](#)

## Markisen

- Terrassen-Markisen
- Pergola-Markisen
- Wintergarten-Markisen**
- Fenster-Markisen
- Farben & Stoffe
- Bedienung & Steuerung
- Sonnensegel
- Rollladen
- Raffstoren/Außenjalousien
- Sonnenschutz für Wintergärten
- Innenliegender Sonnenschutz
- Insektenschutz
- Steuerungssysteme

## Wintergarten-Markisen

*Schattenspender für große Glasflächen.*

WAREMA Climara Wintergarten-Markisen bieten auf großer Fläche perfekten Sonnenschutz für innen und außen - geeignet für Wintergärten, Pergolen und Terrassendächer mit flacher Dachneigung. Für Liebhaber großer, lichtdurchfluteter Räume schaffen sie angenehmes Raumklima unter den Glasflächen. WAREMA Climara Wintergarten-Markisen sind flexibel einsetzbar: Selbst bei trapezförmigen oder dreieckigen Fensterflächen bieten sie individuelle Lösungen.

In Kombination mit den funktionalen und ästhetischen Terrassenüberdachungen unseres Partners SOLARLUX bieten unsere Climara Wintergarten-Markisen behaglichen WohnföhlKomfort in Vollendung!



- [Anwendungsbereiche und Montage](#)
- [Produktvorteile](#)
- [Merkmale](#)

- Wintergärten, Pergolen und Terrassendächer
- Montage über Halter in verschiedenen Abständen möglich
- Montage außen- oder innenliegend
- Auch für abgewalmte oder abgeschrägte Wintergärten
- Vielfältige Verschattungs-Varianten durch senkrechten oder geneigten oder gebogenen Verlauf
- Vielseitige Gestaltungsmöglichkeiten
- Verschattung ohne Lichtspalt zwischen Markisentuch und Führungsschiene durch patentierte Technik secudrive® (nur Typ W10, W20, W10²)
- Modulares System - Kombination von bestimmten Wintergarten-Markisen möglich zur Verschattung von dreieckigen und trapezförmigen Glasflächen
- Markisen-Verlauf von unten nach oben möglich

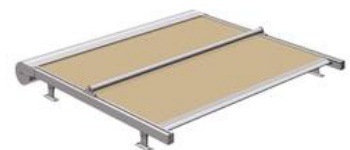
### Merkmale

- Baugrenzwerte (typenabhängig):  
 max. Breite: 6000 mm  
 max. Ausfall: 6000 mm  
 max. Fläche: 48 m²
- Antrieb: Motor, Funkmotor
- Extras: optional mit integriertem Wind- und Sonnensensor erhältlich, Volant-Rollo zur senkrechten Verschattung (nur Typ W10), in die Führungsschiene integrierte LED-Stripes (nur Typ W10)

### Alle Typen im Überblick

#### Wintergarten-Markise Climara W20

Die Wintergarten-Markise Climara W20 zeichnet sich besonders durch ihre dezente Blende und die filigranen Führungsschienen aus. Damit passt sie sich unauffällig der Gestaltung des Wintergartens an und schützt Sie zuverlässig vor Hitze- und Sonneneinstrahlung. Secudrive® - die innovative, seitliche Führung des Tuchs verhindert den Lichteinfall zwischen Tuch und Führungsschiene. Erleben Sie den Rundum-Schutz.



#### Baugrenzwerte

- Max. Breite Einzelanlage: 6000 mm
- Max. Breite gekuppelte Anlage: -
- Max. Ausfall: 6000 mm

Max. Fläche: 24 m<sup>2</sup>

### Wintergarten-Markise Climara W10

Die innenliegende WAREMA Wintergarten-Markise Typ Climara W10 spendet optimalen Schatten unter dem Glas und schützt das Tuch optimal vor äußeren Witterungseinflüssen. Durch die zum Patent angemeldete Führung secudrive® wird seitlicher Lichteinfall zwischen Führungsschiene und Tuch verhindert und damit optimaler Rundumschutz gewährleistet. Wählen Sie Ihr Markisentuch aus über 300 Dessins und erleben Sie schattige Komfortzonen in ihrer schönsten Form.



#### Baugrenzwerte

Max. Breite Einzelanlage: 6000 mm

Max. Breite gekuppelte Anlage: -

Max. Ausfall: 6000 mm

Max. Fläche: 24 m<sup>2</sup>

### Wintergarten-Markise Climara W7

Gerade bei moderner Wohnarchitektur stoßen Standard-Lösungen schnell an ihre Grenzen. Speziell für diese Anforderungen ist die WAREMA Wintergarten-Markise Climara W7 mit eingerückkten Führungsschienen konzipiert. Die in den Führungsschienen integrierten Gasdruckfedern sorgen für eine hervorragende Tuchspannung.



#### Baugrenzwerte

Max. Breite Einzelanlage: 6000 mm

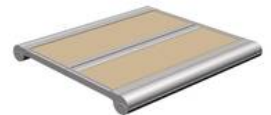
Max. Breite gekuppelte Anlage: -

Max. Ausfall: 4500 mm

Max. Fläche: 24 m<sup>2</sup>

### Wintergarten-Markise Climara W10<sup>2</sup>

Die WAREMA Wintergarten-Markise Climara W10<sup>2</sup> wird zur innenliegenden Verschattung von Lichtschächten und Atrien eingesetzt. Sie verbindet einzigartige Funktion mit durchdachtem Design: Zwei unterschiedliche Stoffe können in einer Führungsschiene kombiniert werden. Je nach Bedarf kann eine Abdunkelung oder ein Blendschutz gewählt werden. Zudem lassen sich alle Vorteile der secudrive®-Führung vereinen. Die Führung per Federstahlband wird bereits bei den Wintergarten-Markisen W10 und W20 eingesetzt und führt das Tuch bis ans Ende der Führungsschienen ohne seitlichen Lichtspalt.



#### Baugrenzwerte

Max. Breite Einzelanlage: 6000 mm

Max. Breite gekuppelte Anlage: -

Max. Ausfall Ausführung A: 6000 mm

Max. Ausfall Ausführung B: 12000 mm

Max. Fläche Ausführung A: 24 m<sup>2</sup>

Max. Fläche Ausführung B: 48 m<sup>2</sup>

### Wintergarten-Markise Climara W9

In Ihrem Wintergarten erleben Sie echtes "Draußen-Feeling" - perfekt geschützt vor unangenehmen Witterungseinflüssen. Die funktional ausgereifte WAREMA Climara W9 lässt sich besonders einfach unter Glas montieren.



#### Baugrenzwerte

Max. Breite Einzelanlage: 6000 mm

Max. Breite gekuppelte Anlage: -

Max. Ausfall: 6.000 mm

Max. Fläche: 30 m<sup>2</sup>

### *Wintergarten-Markise Climara W19*

Einfach zurücklehnen und genießen: Nutzen Sie Ihren Wintergarten als Ihren persönlichen Rückzugsort zum Entspannen. Perfekt ausgestattet ist er mit der Climara W19. Die langlebige Gegenzugtechnik wird jetzt zusätzlich durch einen Bürstenkeder geschützt und ist so noch verlässlicher als zuvor.



#### **Baugrenzwerte**

Max. Breite Einzelanlage: 6000 mm

Max. Breite gekuppelte Anlage: -

Max. Ausfall: 6000 mm

Max. Fläche: 30 m<sup>2</sup>

[Sitemap](#) | [Impressum](#) | [Datenschutz](#)

[Druckversion](#) | [Seite als PDF speichern](#)

*Stauber Herbert Raumausstattung e. K.*

Fischbrunnenplatz 3 84307 Eggenfelden

Tel. 08721 9105-55 Fax 08721 9105-56

[info\[at\]stauber-raumausstatt](mailto:info[at]stauber-raumausstatt)